



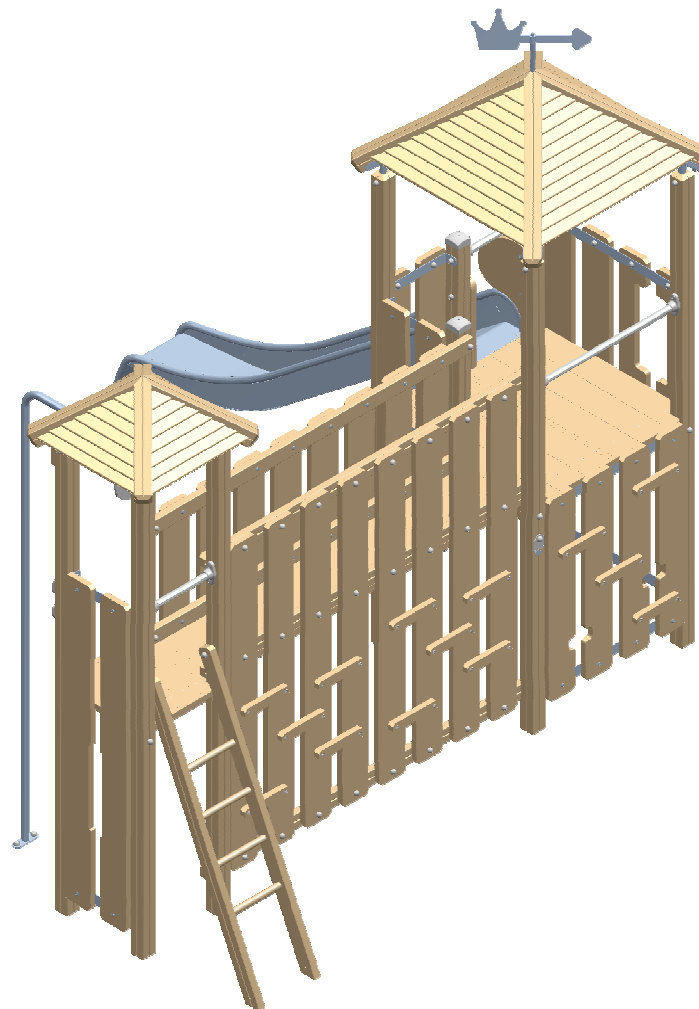
CONJUNTO DOS TORRES CON PASARELA
Two Towers Set With Footbridge
Groupe De Deux Tours Avec Passerelle

C302A-N

01/17

039-01-08-0004685-2

Fabricado por / Made by / Fabriqué par GALOPÍN PARQUES, S.L.



GALOPÍN PARQUES se reserva el derecho de modificar sin previo aviso la información contenida en este documento.

GALOPÍN PARQUES reserves the right to change the information contained in this document without prior notice.

GALOPÍN PARQUES se réserve le droit de modifier ses produits sans préavis les informations contenues dans le présent document.

CONJUNTO DOS TORRES CON PASARELA
Two Towers Set With Footbridge
Groupe De Deux Tours Avec Passerelle

C302A-N

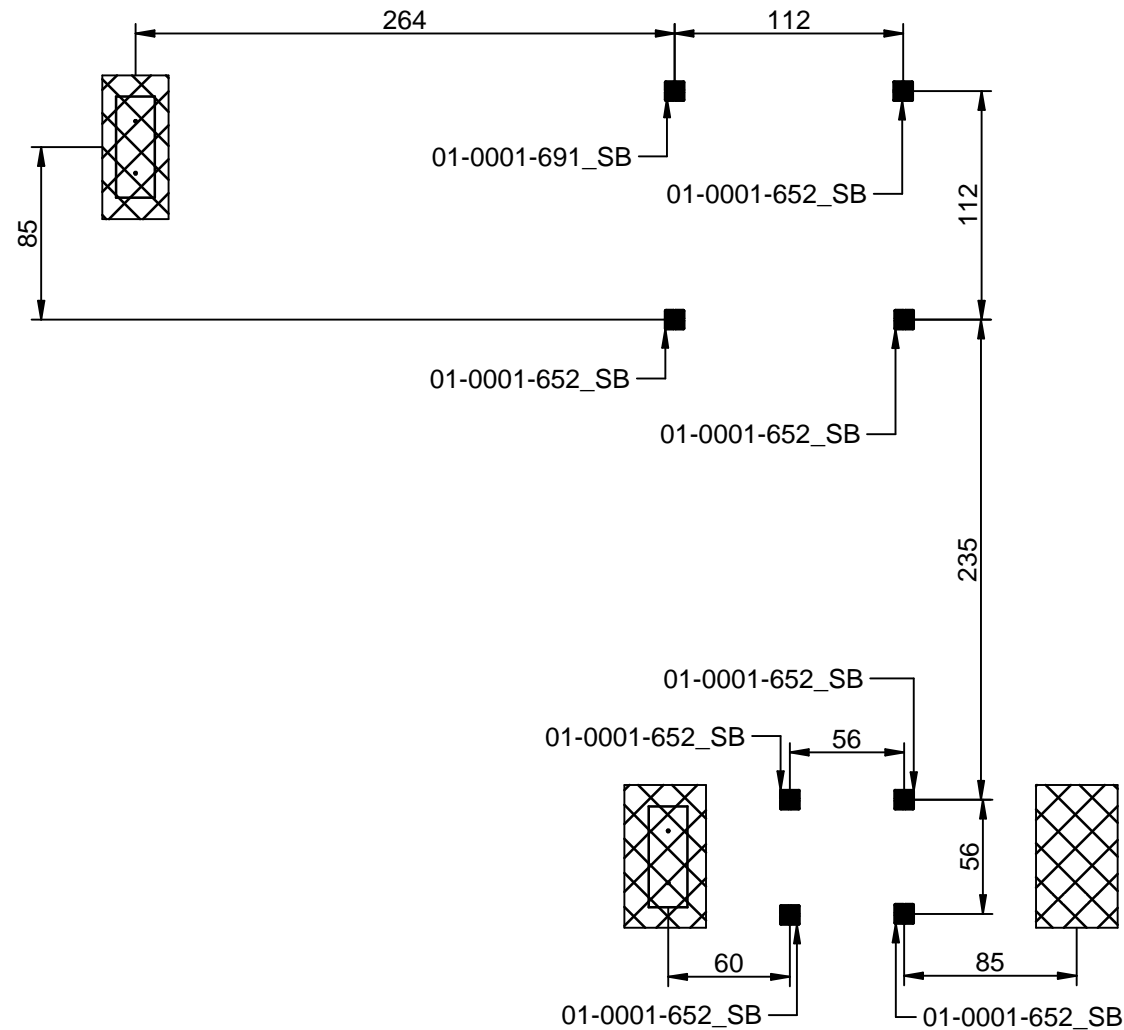
02/17

039-01-08-0004685-2

SB

AGUJERO PARA POSTE
 HOLE FOR POST
 TROU POUR LE POTEAUX

ZONA A EXCAVAR
 EXCAVATION ZONE
 ZONE À CROSSE



GALOPÍN PARQUES se reserva el derecho de modificar sin previo aviso la información contenida en este documento.

GALOPÍN PARQUES reserves the right to change the information contained in this document without prior notice.

GALOPÍN PARQUES se réserve le droit de modifier ses produits sans préavis les informations contenues dans le présent document.

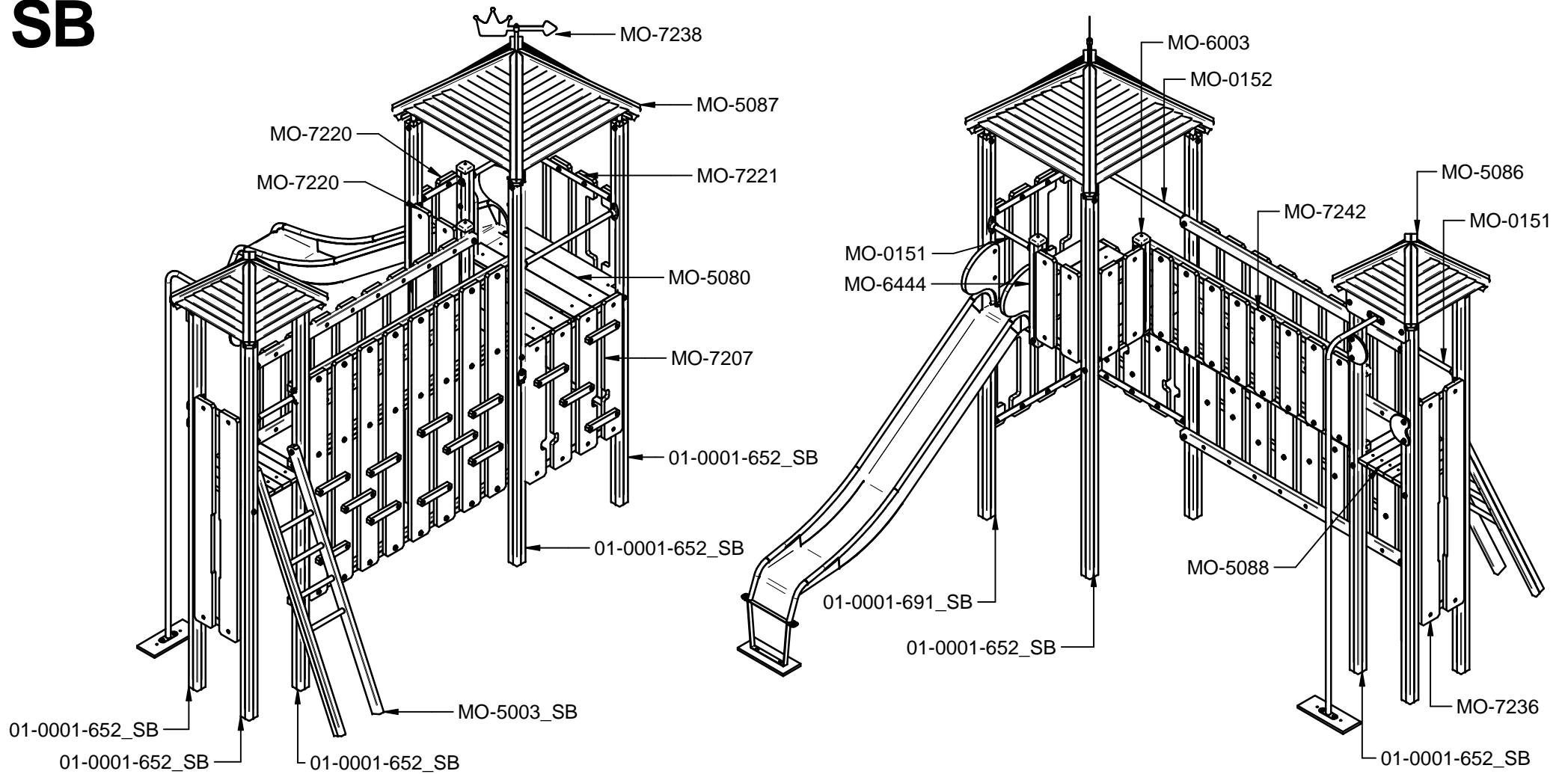
CONJUNTO DOS TORRES CON PASARELA
Two Towers Set With Footbridge
Groupe De Deux Tours Avec Passerelle

C302A-N

03/17

039-01-08-0004685-2

SB



GALOPÍN PARQUES se reserva el derecho de modificar sin previo aviso la información contenida en este documento.

GALOPÍN PARQUES reserves the right to change the information contained in this document without prior notice.

GALOPÍN PARQUES se réserve le droit de modifier ses produits sans préavis les informations contenues dans le présent document.

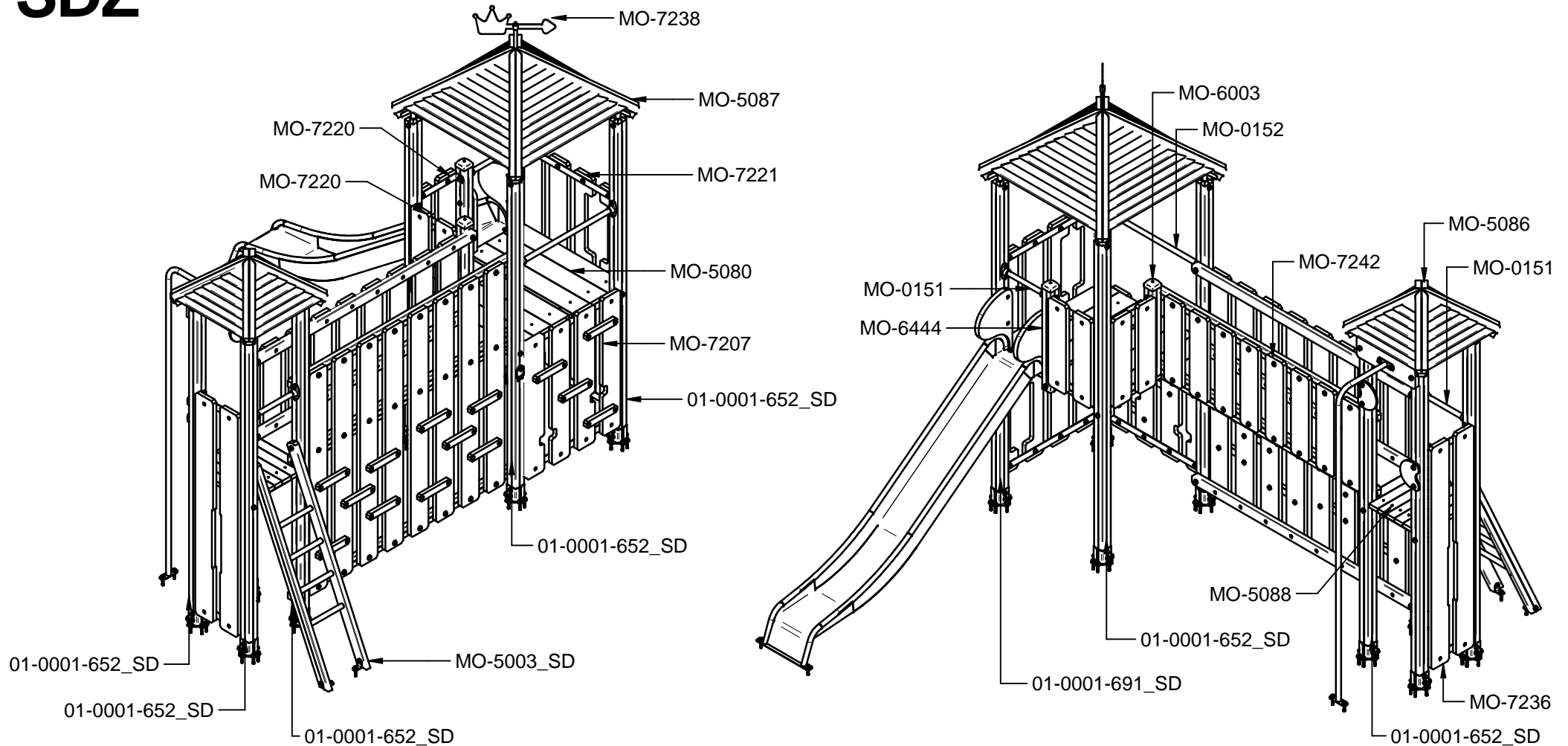
CONJUNTO DOS TORRES CON PASARELA
Two Towers Set With Footbridge
Groupe De Deux Tours Avec Passerelle

C302A-N

04/17

039-01-08-0004685-2

SDZ



GALOPÍN PARQUES se reserva el derecho de modificar sin previo aviso la información contenida en este documento.

GALOPÍN PARQUES reserves the right to change the information contained in this document without prior notice.

GALOPÍN PARQUES se réserve le droit de modifier ses produits sans préavis les informations contenues dans le présent document.

CONJUNTO DOS TORRES CON PASARELA

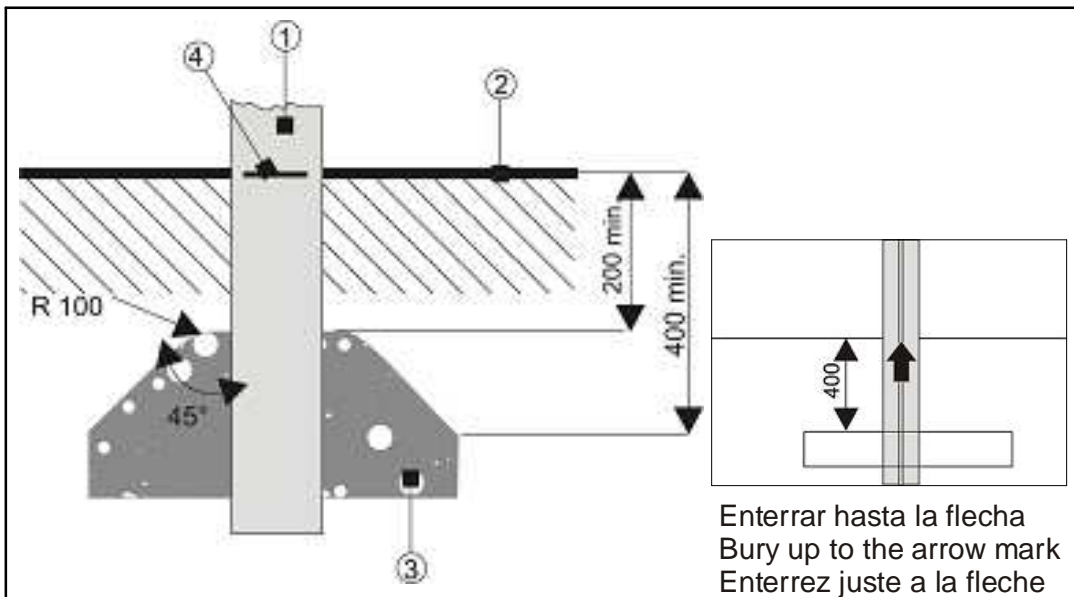
Two Towers Set With Footbridge

Groupe De Deux Tours Avec Passerelle

C302A-N

05/17

039-01-08-0004685-2

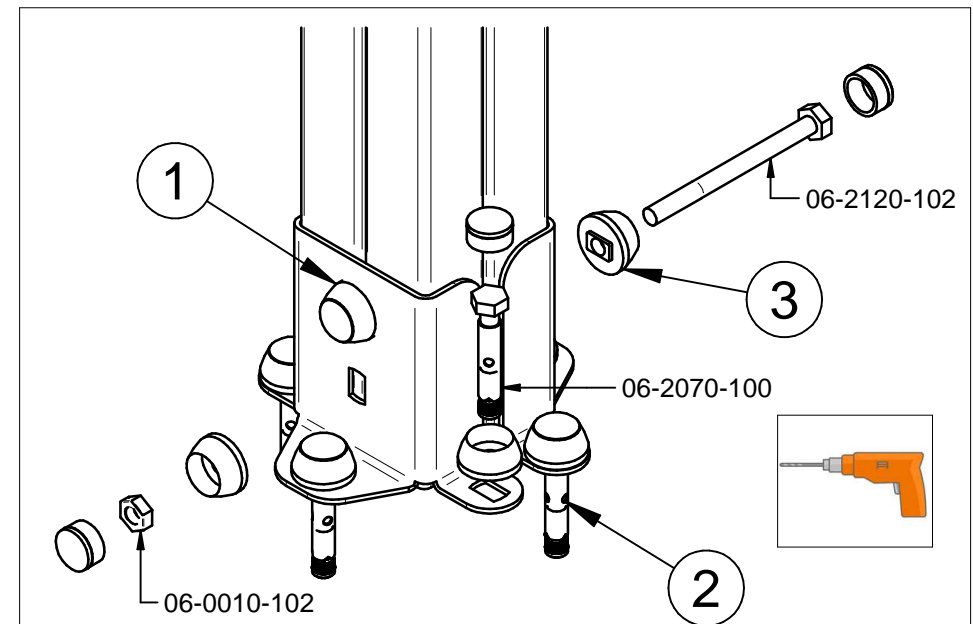


Enterrar hasta la flecha
Bury up to the arrow mark
Enterrez juste a la fleche

- 1.-Poste/post/poteaux
- 2.-Superficie del juego/área covered by equipment/aire de jeux.
- 3.-Parte superior de los cimientos/cement postfor anchorage/cote superior de betonage
- 4.-Marca de la línea de suelo/ground level mark/marque de la ligne du sol

SB

SUELO BLANDO --> BASADO EN EL ENTERRAMIENTO DE LOS POSTES
SOFT GROUND POST TYPE --> THE END OF THE POST IS BURIED INTO THE SOFT GROUND
SOL MOU POTEAU --> (SOL DE SABLE, GAZON...) ENTERREMENT DU POTEAU DANS LE SOL



SDZ

SUELO DURO ZAPATA --> SUJECION MEDIANTE LA COLOCACION DE UNAS ZAPATAS AJUSTABLES DE ACERO INOX. Y 6 TORNILLOS DE EXPANSION
TOUGH GROUND FALSE SHOE TYPE -->THE END OF THE POST IS FIXED INSIDE A METAL FALSE SHOE AND THIS IS FIXED TO THE TOUGH GROUND
SOL DURE SEMELLE --> (SOL DE BÉTON RÉSTANT ET ÉPAIS) FIXATION AU SOL APRÈS INTRODUCTION À L'EMBOUT DU POTEAU DE SABOTS CARRÉS EN ACIER INOXYDABLE À VISSER AU SOL AVEC 4 VIS

Detalles de la cimentación necesaria en condiciones normales (debería tenerse cuidado en lo referente a las condiciones anormales).

Requirements to lay the foundations of a playground element in normal conditions

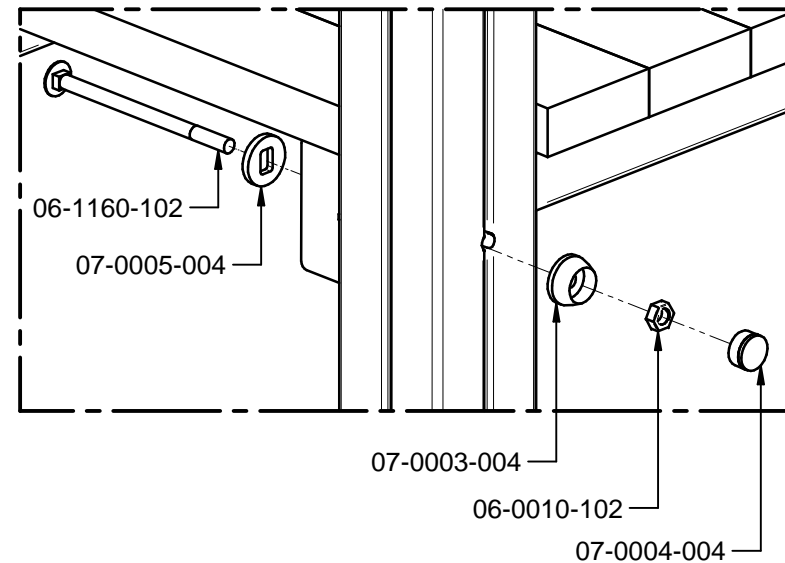
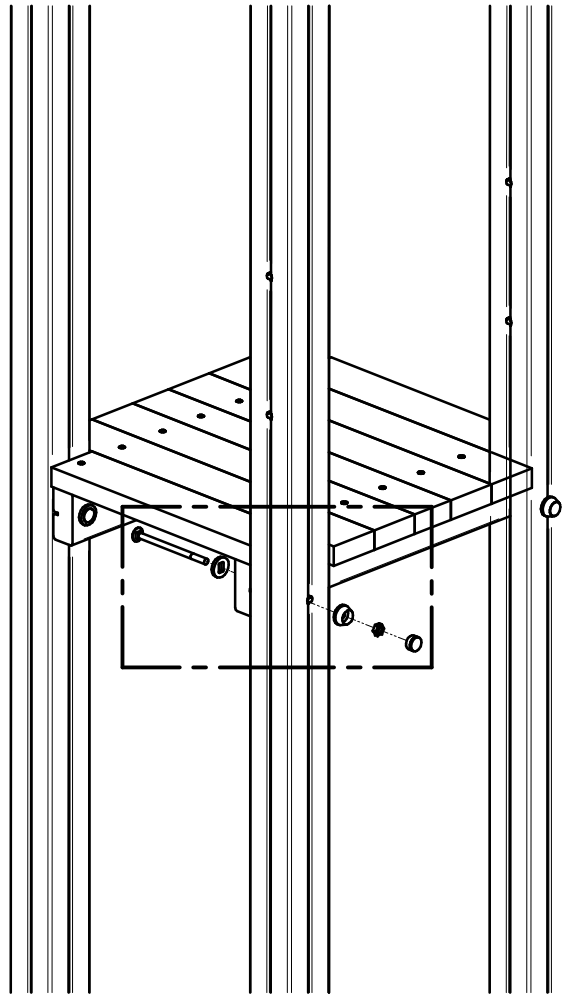
Détails de la cimentation nécessaire dans des conditions normales (nous attirons votre attention sur les conditions anormales).

CONJUNTO DOS TORRES CON PASARELA
Two Towers Set With Footbridge
Groupe De Deux Tours Avec Passerelle

C302A-N

06/17

039-01-08-0004685-2



GALOPÍN PARQUES se reserva el derecho de modificar sin previo aviso la información contenida en este documento.

GALOPÍN PARQUES reserves the right to change the information contained in this document without prior notice.

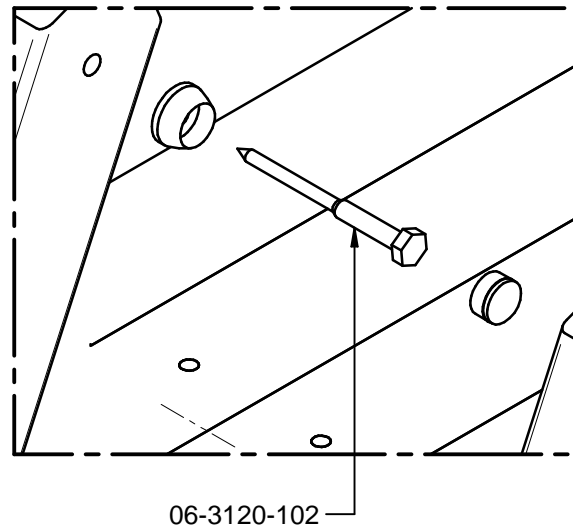
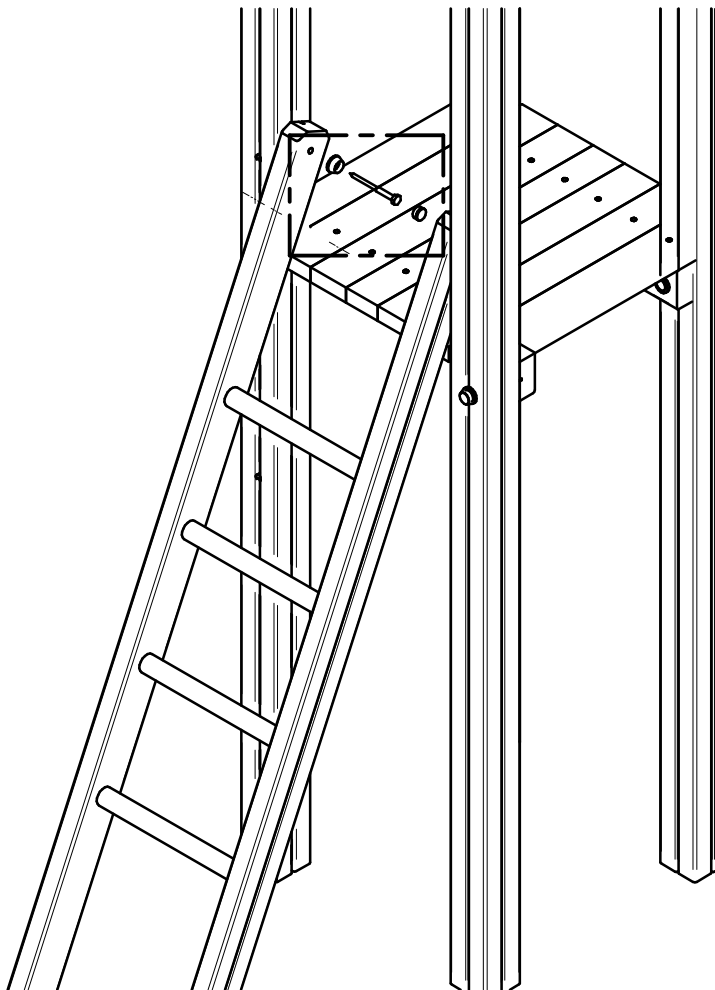
GALOPÍN PARQUES se réserve le droit de modifier ses produits sans préavis les informations contenues dans le présent document.

CONJUNTO DOS TORRES CON PASARELA
Two Towers Set With Footbridge
Groupe De Deux Tours Avec Passerelle

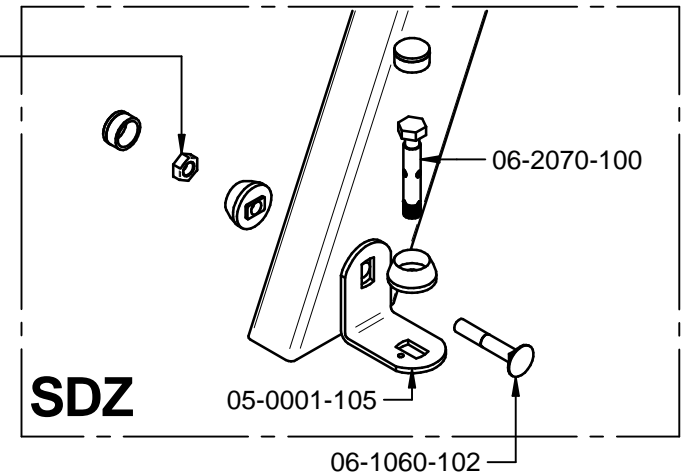
C302A-N

07/17

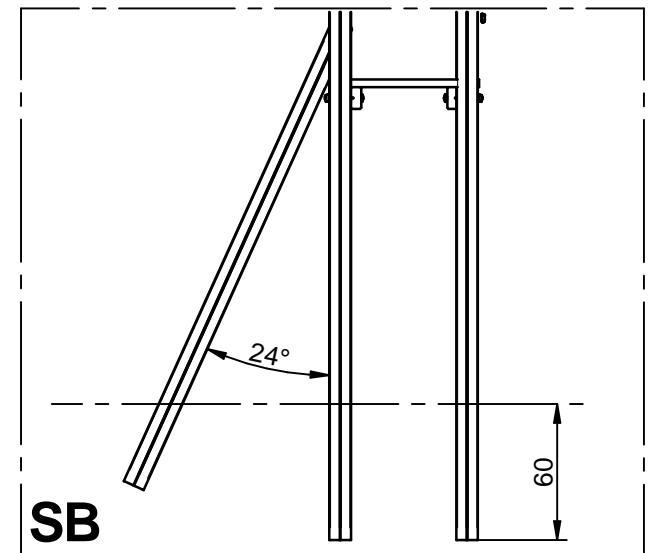
039-01-08-0004685-2



06-0010-102



SDZ



SB

GALOPÍN PARQUES se reserva el derecho de modificar sin previo aviso la información contenida en este documento.

GALOPÍN PARQUES reserves the right to change the information contained in this document without prior notice.

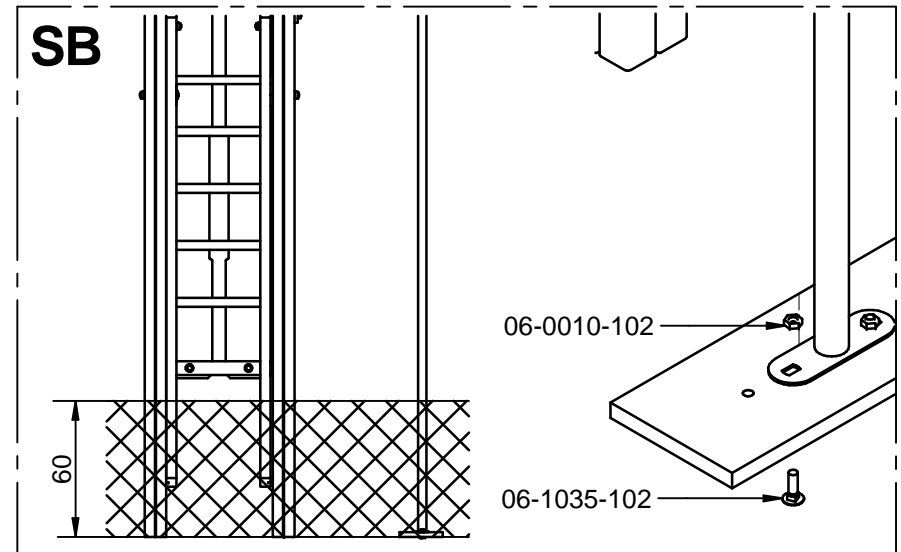
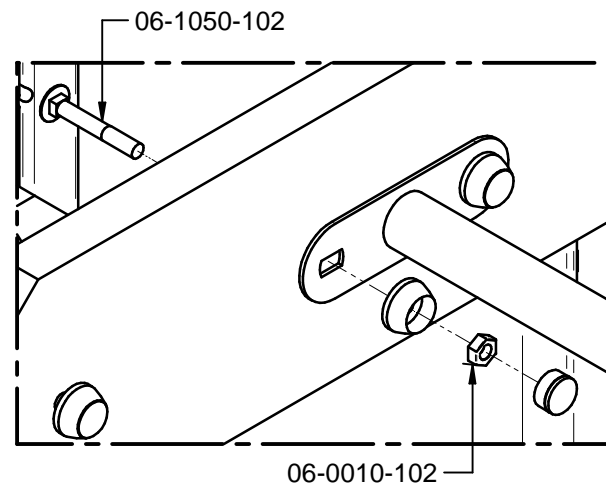
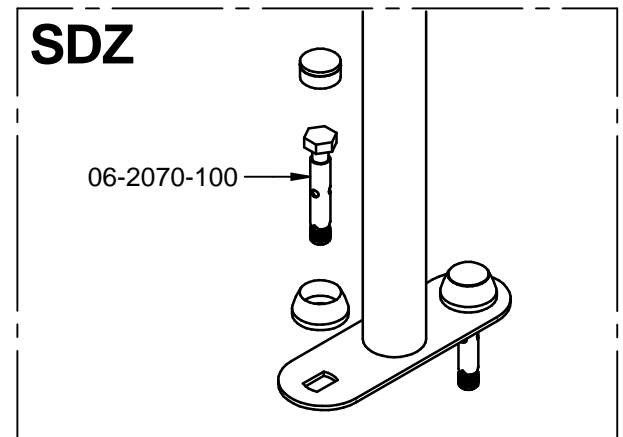
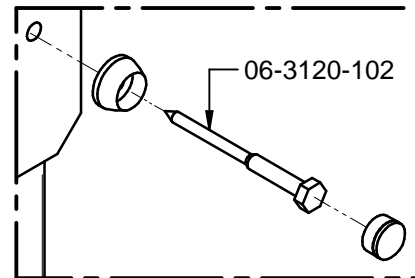
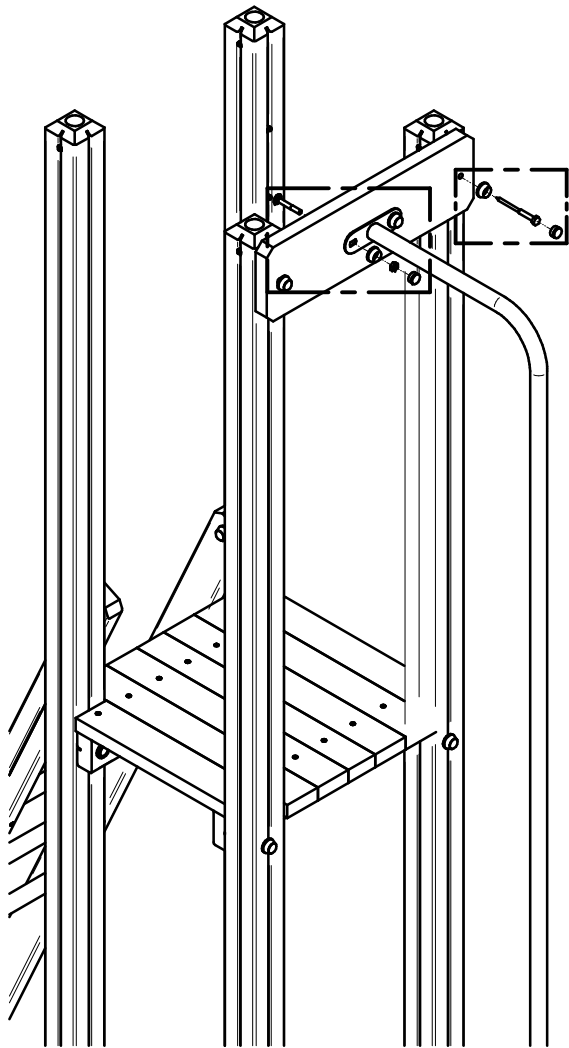
GALOPÍN PARQUES se réserve le droit de modifier ses produits sans préavis les informations contenues dans le présent document.

CONJUNTO DOS TORRES CON PASARELA
Two Towers Set With Footbridge
Groupe De Deux Tours Avec Passerelle

C302A-N

08/17

039-01-08-0004685-2



GALOPÍN PARQUES se reserva el derecho de modificar sin previo aviso la información contenida en este documento.

GALOPÍN PARQUES reserves the right to change the information contained in this document without prior notice.

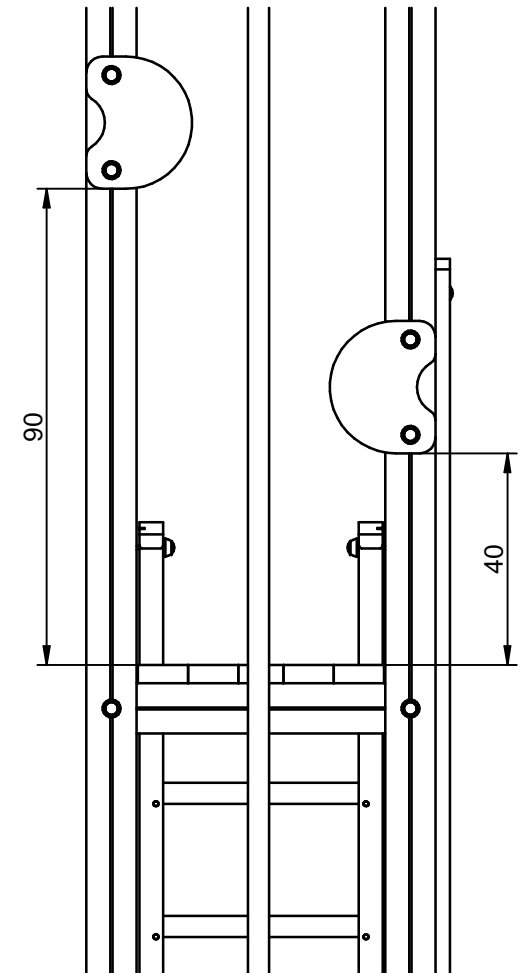
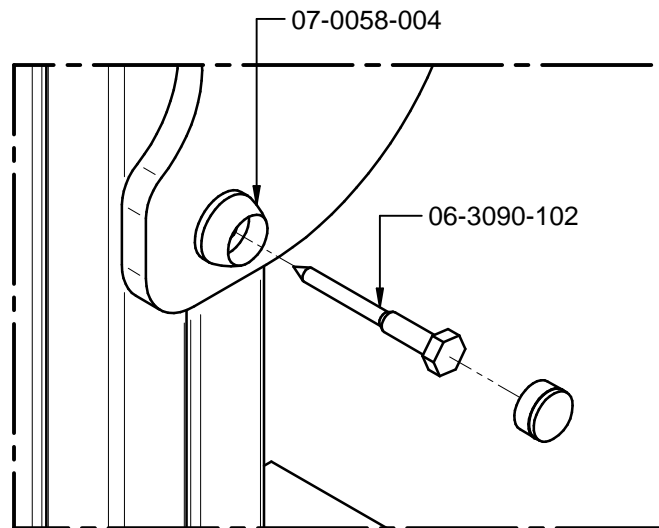
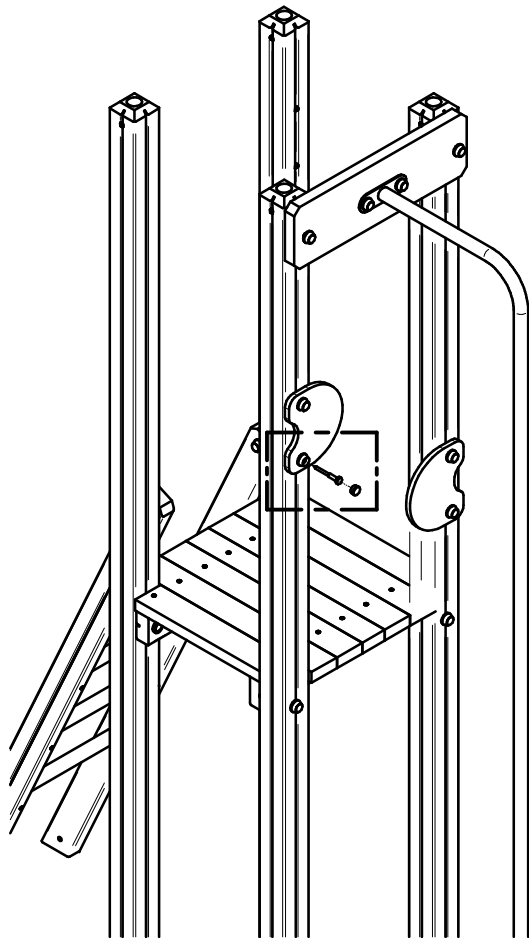
GALOPÍN PARQUES se réserve le droit de modifier ses produits sans préavis les informations contenues dans le présent document.

CONJUNTO DOS TORRES CON PASARELA
Two Towers Set With Footbridge
Groupe De Deux Tours Avec Passerelle

C302A-N

09/17

039-01-08-0004685-2



GALOPÍN PARQUES se reserva el derecho de modificar sin previo aviso la información contenida en este documento.

GALOPÍN PARQUES reserves the right to change the information contained in this document without prior notice.

GALOPÍN PARQUES se réserve le droit de modifier ses produits sans préavis les informations contenues dans le présent document.

CONJUNTO DOS TORRES CON PASARELA

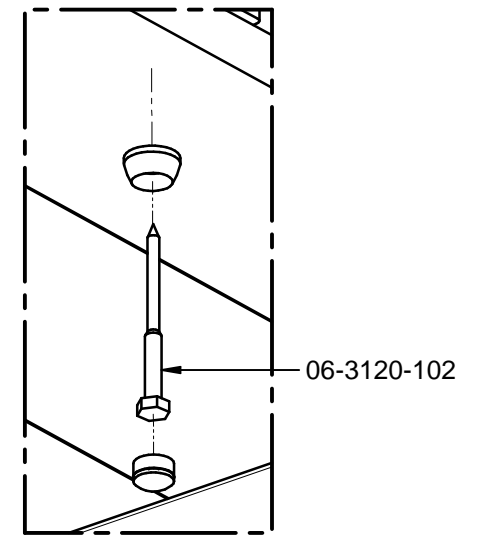
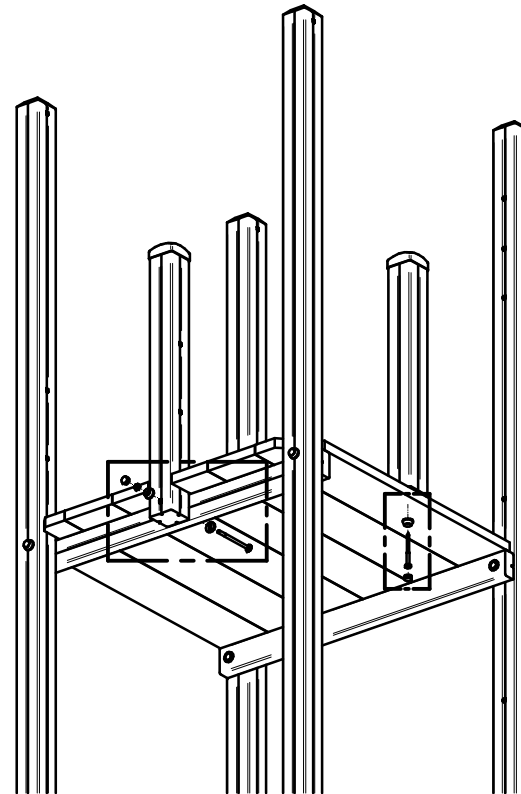
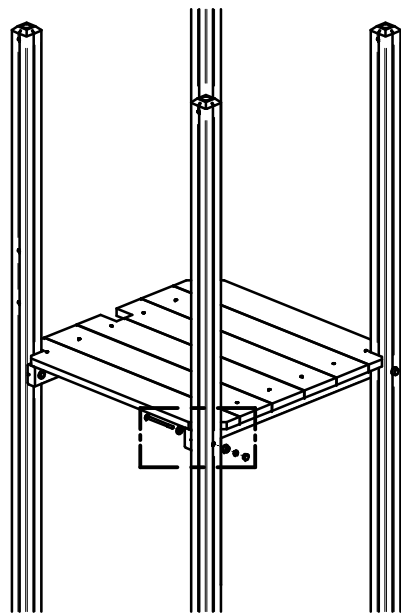
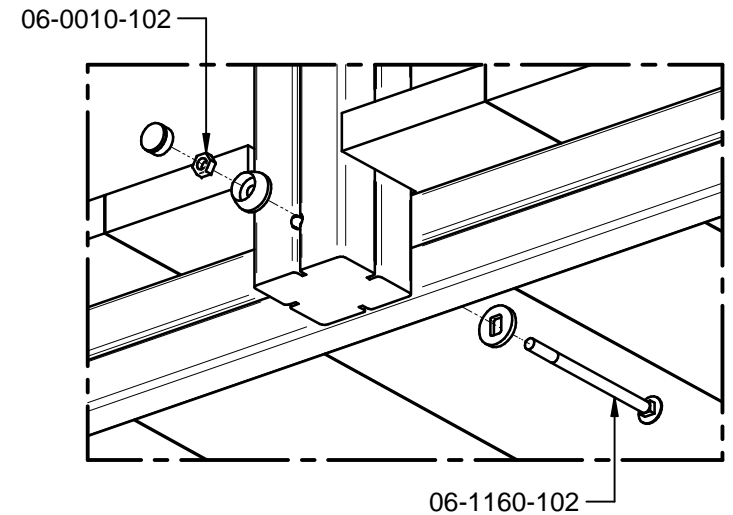
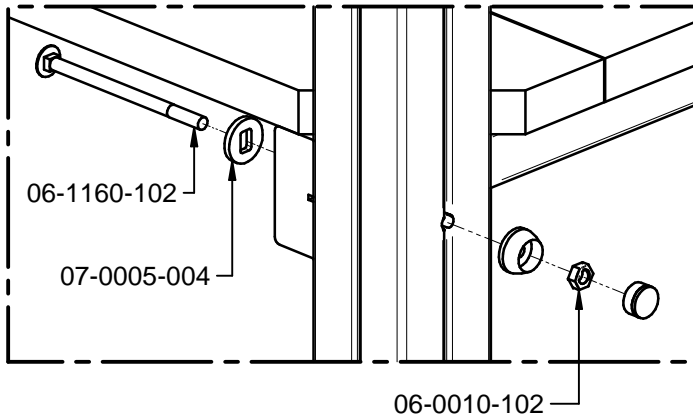
Two Towers Set With Footbridge

Groupe De Deux Tours Avec Passerelle

C302A-N

10/17

039-01-08-0004685-2



GALOPÍN PARQUES se reserva el derecho de modificar sin previo aviso la información contenida en este documento.

GALOPÍN PARQUES reserves the right to change the information contained in this document without prior notice.

GALOPÍN PARQUES se réserve le droit de modifier ses produits sans préavis les informations contenues dans le présent document.

CONJUNTO DOS TORRES CON PASARELA

Two Towers Set With Footbridge

Groupe De Deux Tours Avec Passerelle

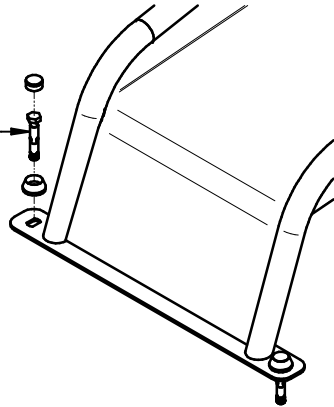
C302A-N

11/17

039-01-08-0004685-2

SDZ

06-2070-100



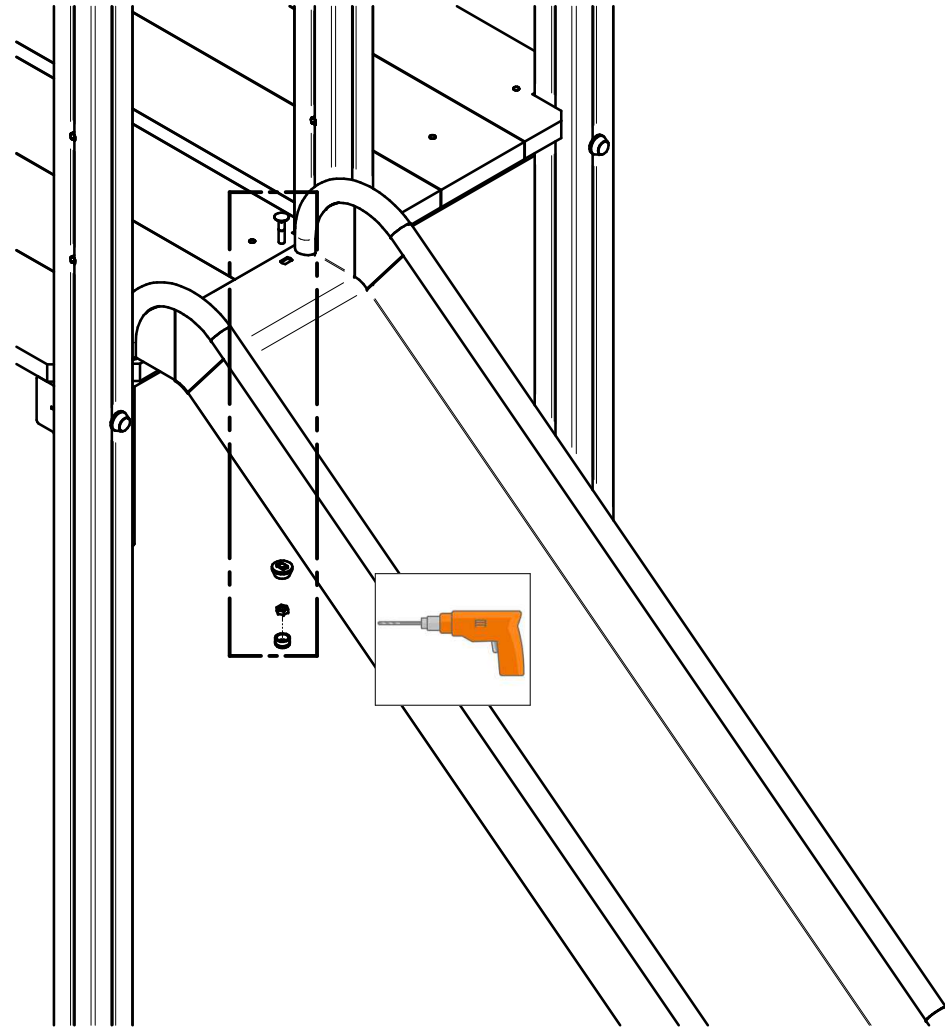
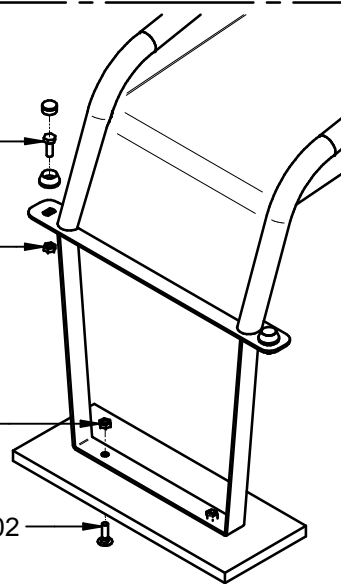
SB

06-2030-102

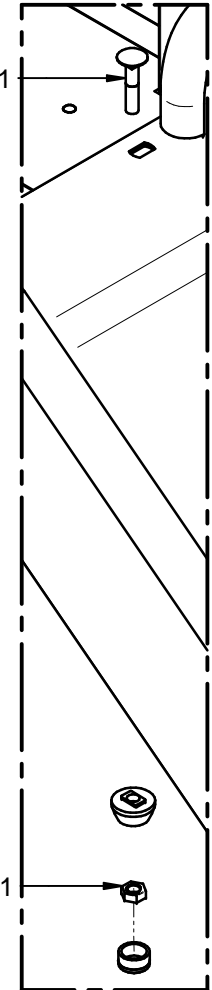
06-0010-102

06-0010-102

06-1035-102



06-1050-101



06-0010-101

GALOPÍN PARQUES se reserva el derecho de modificar sin previo aviso la información contenida en este documento.

GALOPÍN PARQUES reserves the right to change the information contained in this document without prior notice.

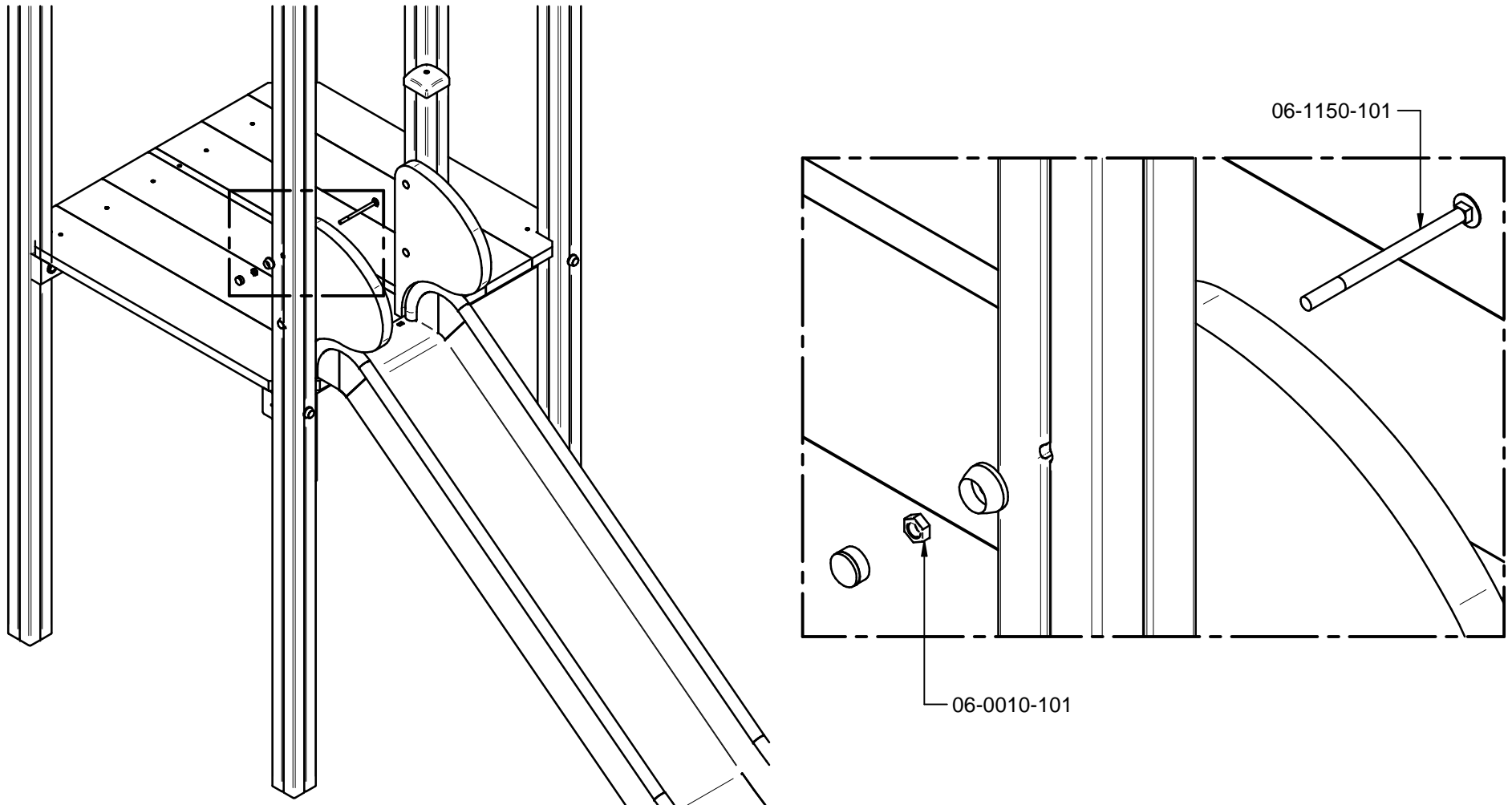
GALOPÍN PARQUES se réserve le droit de modifier ses produits sans préavis les informations contenues dans le présent document.

CONJUNTO DOS TORRES CON PASARELA
Two Towers Set With Footbridge
Groupe De Deux Tours Avec Passerelle

C302A-N

12/17

039-01-08-0004685-2



GALOPÍN PARQUES se reserva el derecho de modificar sin previo aviso la información contenida en este documento.

GALOPÍN PARQUES reserves the right to change the information contained in this document without prior notice.

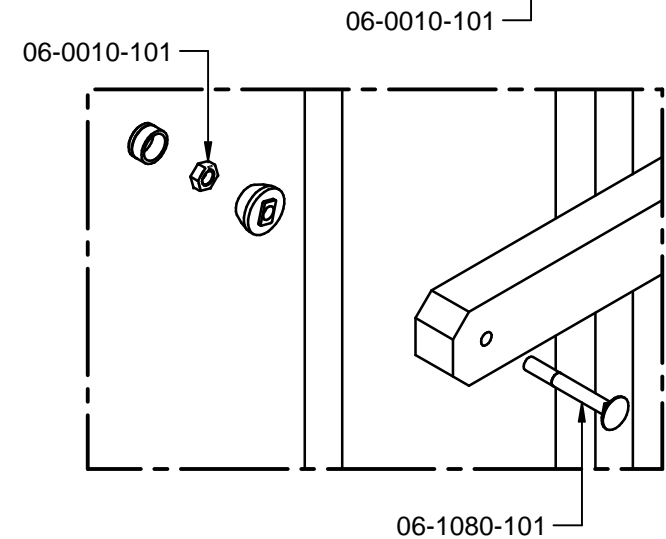
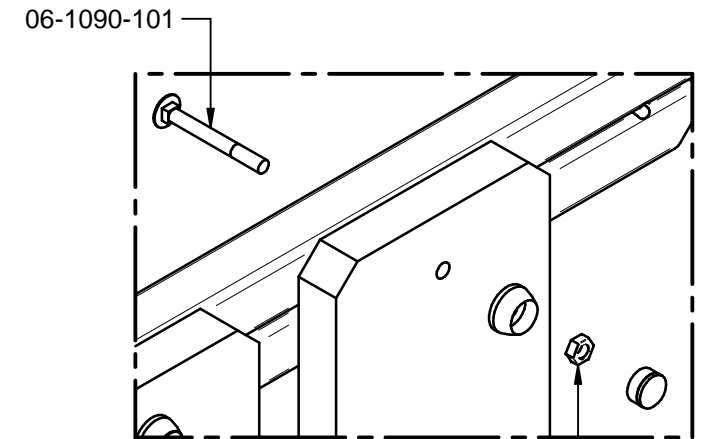
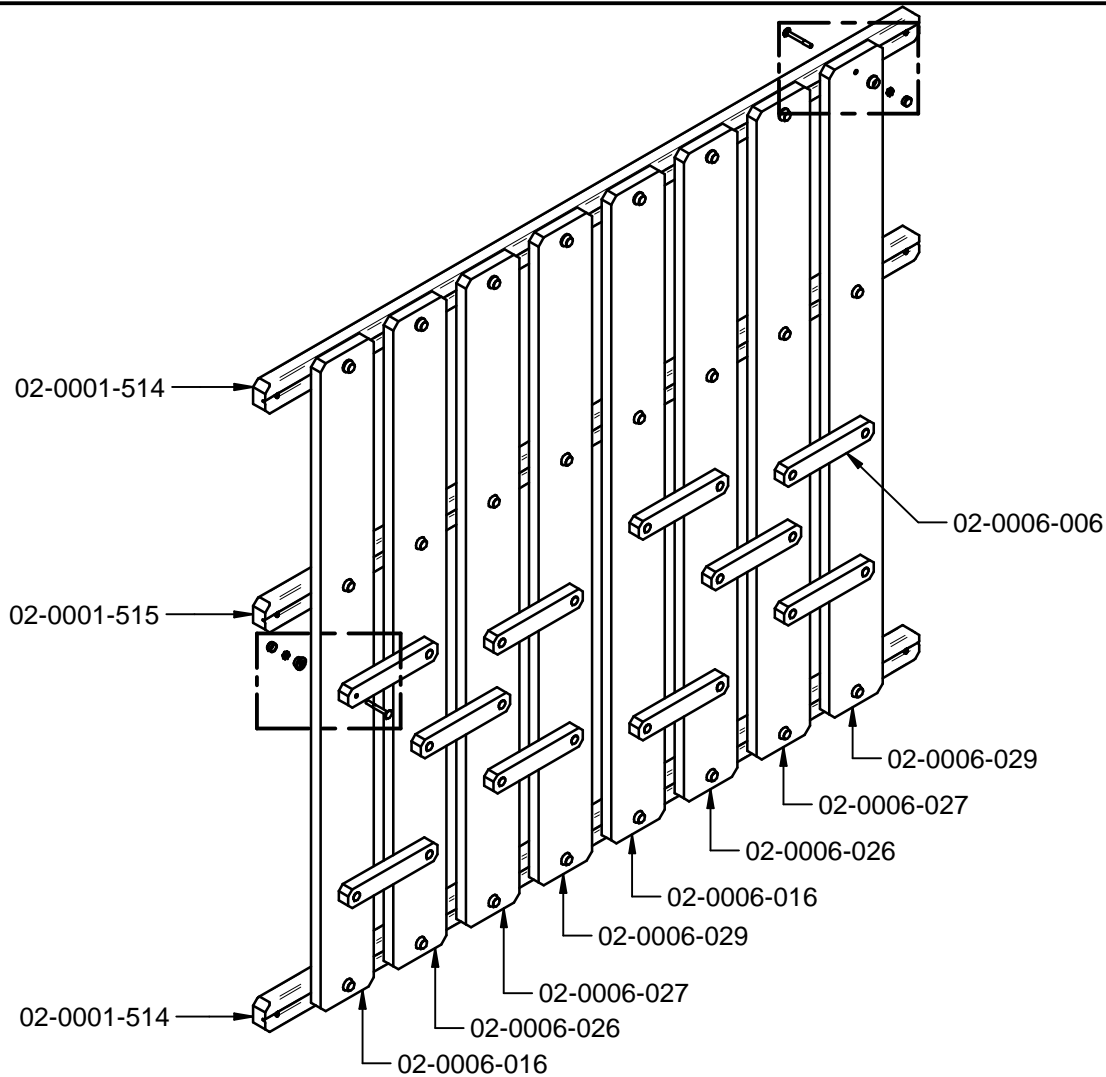
GALOPÍN PARQUES se réserve le droit de modifier ses produits sans préavis les informations contenues dans le présent document.

CONJUNTO DOS TORRES CON PASARELA
Two Towers Set With Footbridge
Groupe De Deux Tours Avec Passerelle

C302A-N

13/17

039-01-08-0004685-2



GALOPÍN PARQUES se reserva el derecho de modificar sin previo aviso la información contenida en este documento.

GALOPÍN PARQUES reserves the right to change the information contained in this document without prior notice.

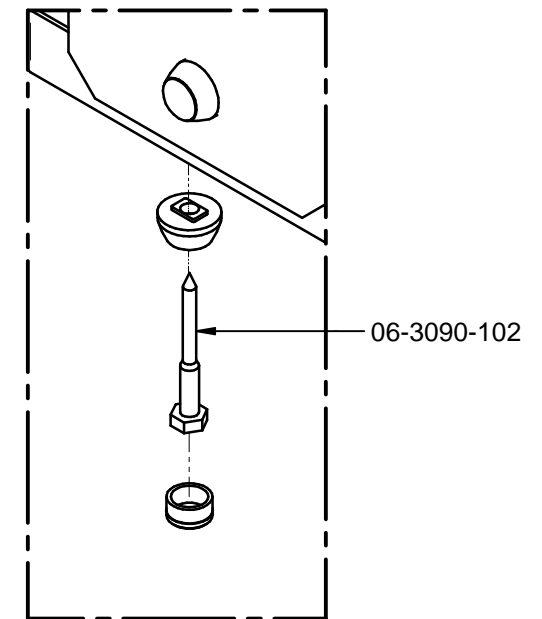
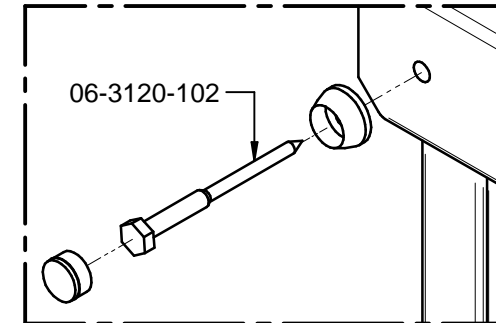
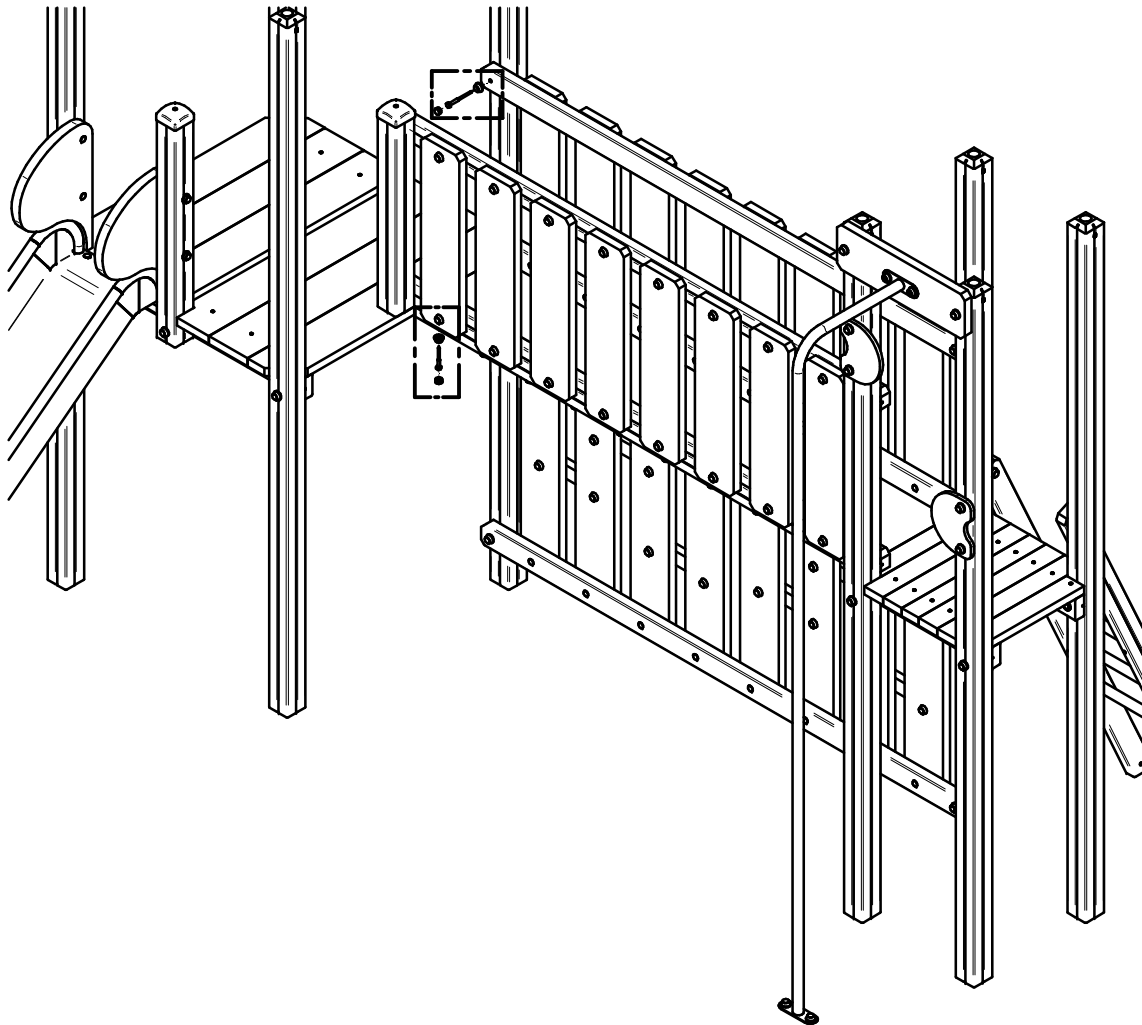
GALOPÍN PARQUES se réserve le droit de modifier ses produits sans préavis les informations contenues dans le présent document.

CONJUNTO DOS TORRES CON PASARELA
Two Towers Set With Footbridge
Groupe De Deux Tours Avec Passerelle

C302A-N

14/17

039-01-08-0004685-2



GALOPÍN PARQUES se reserva el derecho de modificar sin previo aviso la información contenida en este documento.

GALOPÍN PARQUES reserves the right to change the information contained in this document without prior notice.

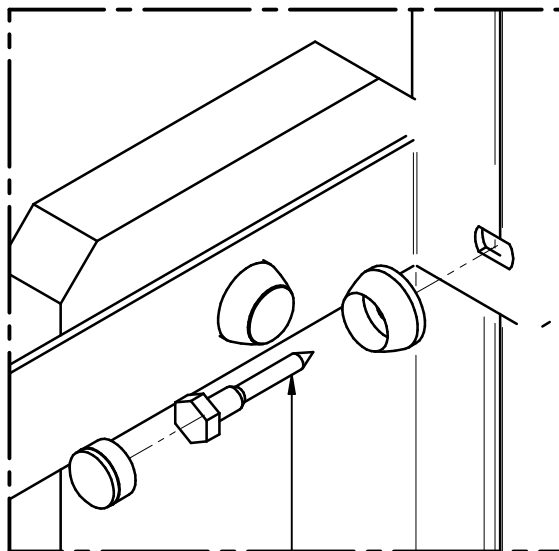
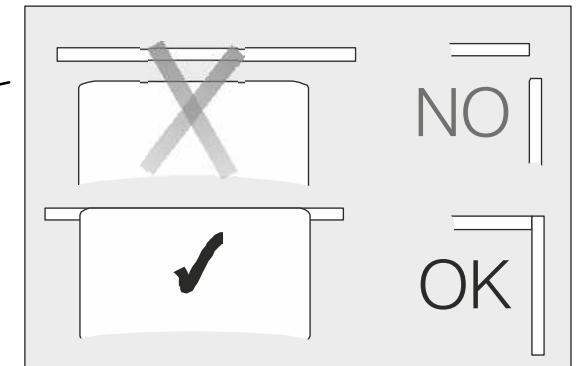
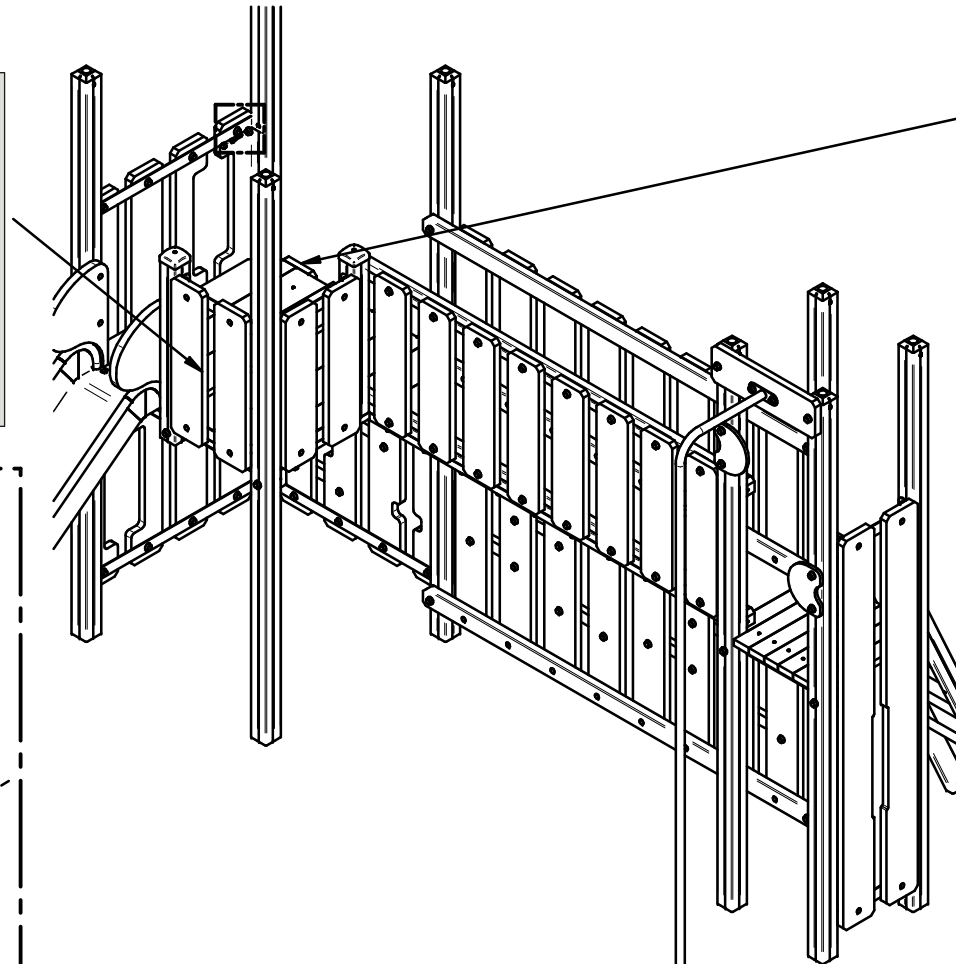
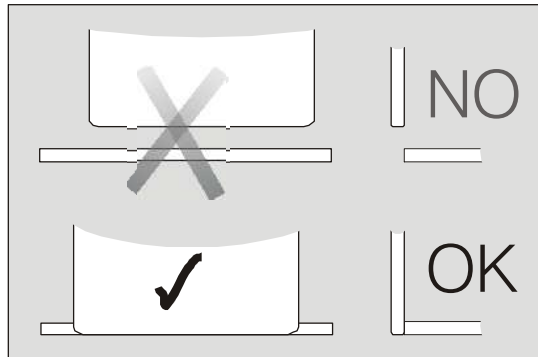
GALOPÍN PARQUES se réserve le droit de modifier ses produits sans préavis les informations contenues dans le présent document.

CONJUNTO DOS TORRES CON PASARELA
Two Towers Set With Footbridge
Groupe De Deux Tours Avec Passerelle

C302A-N

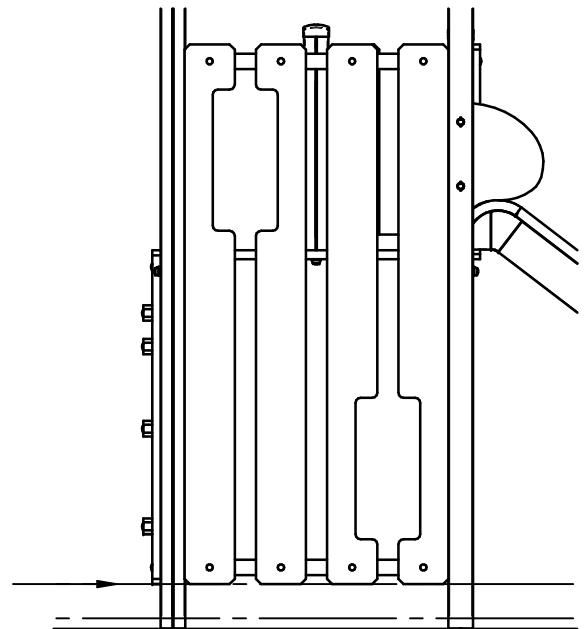
15/17

039-01-08-0004685-2



06-3060-102

Colocar a la misma altura./
Install at the same height./
Installer à la même hauteur.



GALOPÍN PARQUES se reserva el derecho de modificar sin previo aviso la información contenida en este documento.

GALOPÍN PARQUES reserves the right to change the information contained in this document without prior notice.

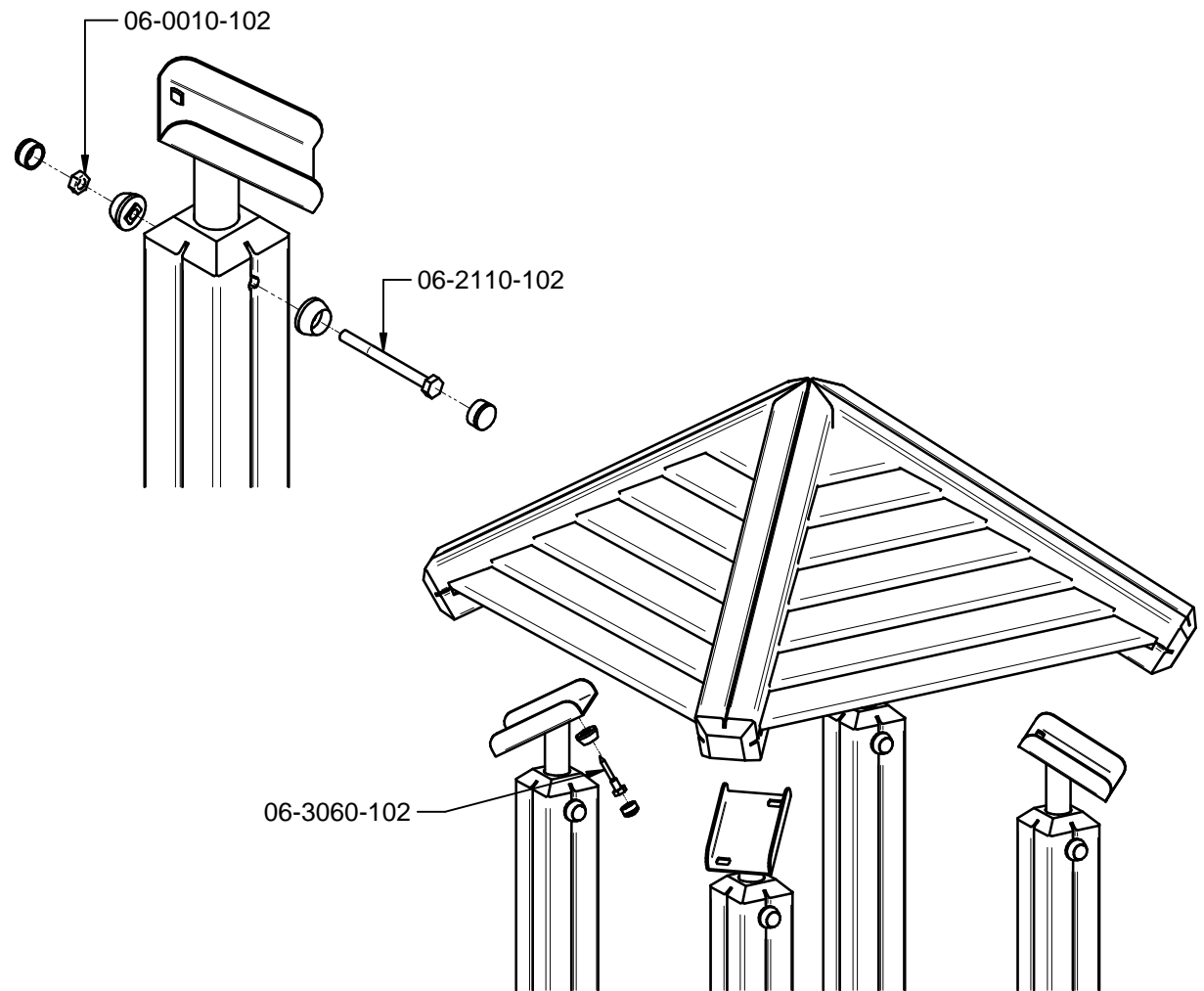
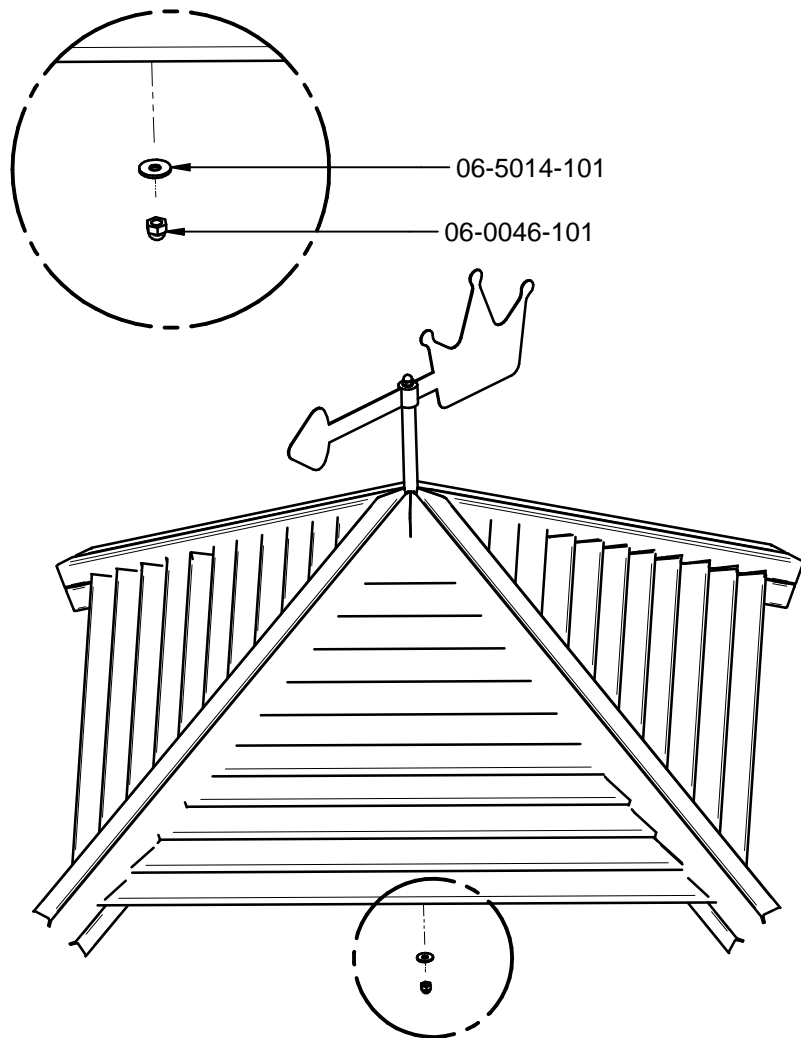
GALOPÍN PARQUES se réserve le droit de modifier ses produits sans préavis les informations contenues dans le présent document.

CONJUNTO DOS TORRES CON PASARELA
Two Towers Set With Footbridge
Groupe De Deux Tours Avec Passerelle

C302A-N

16/17

039-01-08-0004685-2



GALOPÍN PARQUES se reserva el derecho de modificar sin previo aviso la información contenida en este documento.

GALOPÍN PARQUES reserves the right to change the information contained in this document without prior notice.

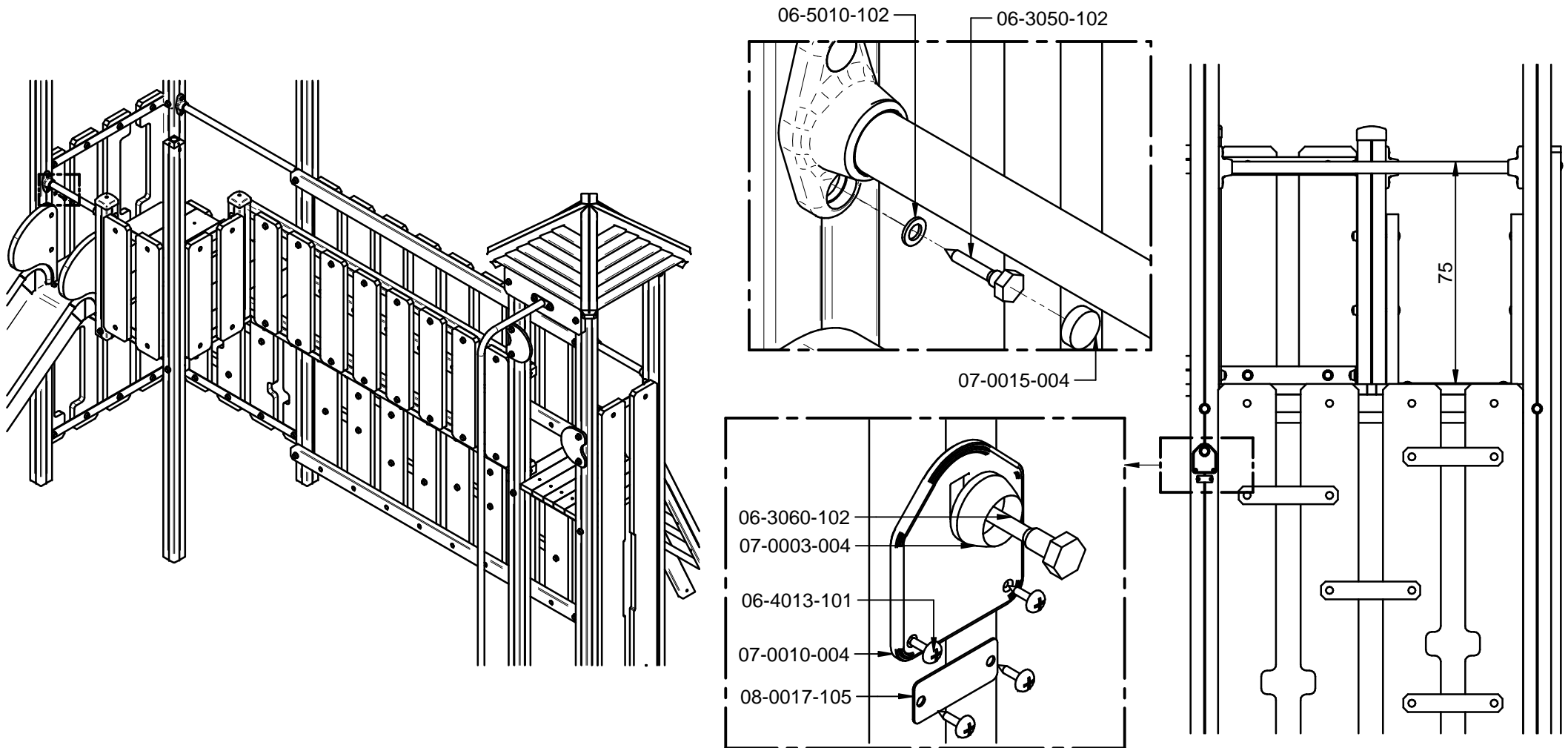
GALOPÍN PARQUES se réserve le droit de modifier ses produits sans préavis les informations contenues dans le présent document.

CONJUNTO DOS TORRES CON PASARELA
Two Towers Set With Footbridge
Groupe De Deux Tours Avec Passerelle

C302A-N

17/17

039-01-08-0004685-2



GALOPÍN PARQUES se reserva el derecho de modificar sin previo aviso la información contenida en este documento.

GALOPÍN PARQUES reserves the right to change the information contained in this document without prior notice.

GALOPÍN PARQUES se réserve le droit de modifier ses produits sans préavis les informations contenues dans le présent document.